

Visualizzazione ottimale del sito

Qualora venisse visualizzato un insieme disordinato di menu, immagini e caselle di testo, è probabile che ciò sia dovuto a un problema di compatibilità tra la versione del browser Internet Explorer e il sito Web. Per risolvere il problema, usare il pulsante “Visualizzazione compatibilità” (v. la figura qui sotto), che si trova a destra della barra degli indirizzi.



La procedura sopra indicata è valida solo per questo sito Web.

* * * *

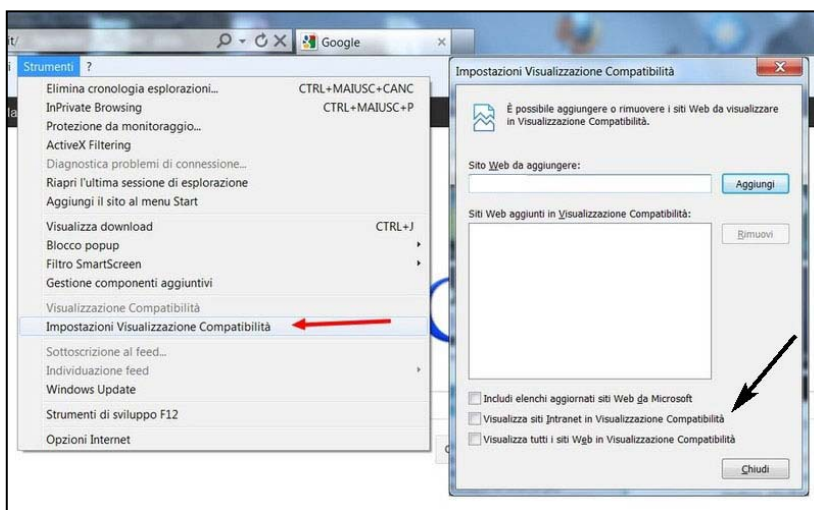
Per applicare la “Visualizzazione compatibilità” come regola generale del proprio browser Internet Explorer, attenersi alle istruzioni che seguono.

A) Internet Explorer 8, 9, 10: disabilitare la compatibilità con le versioni precedenti.

Come fare:

Da **STRUMENTI**→ **IMPOSTAZIONI VISUALIZZAZIONE COMPATIBILITÀ**.

Una volta aperto il menu “**IMPOSTAZIONI VISUALIZZAZIONE COMPATIBILITÀ**”(freccia rossa) assicurarsi che i 3 box indicati dalla freccia nera non siano selezionati.



B) Internet Explorer 11: disabilitare la compatibilità con le versioni precedenti.

Come fare:

Da STRUMENTI (rotella a forma di ingranaggio, posizionata accanto all'icoma "Preferiti") → IMPOSTAZIONI VISUALIZZAZIONE COMPATIBILITÀ

Una volta aperto il menu "IMPOSTAZIONI VISUALIZZAZIONE COMPATIBILITÀ" (freccia rossa), assicurarsi che i 3 box indicati dalla freccia nera non siano selezionati.

